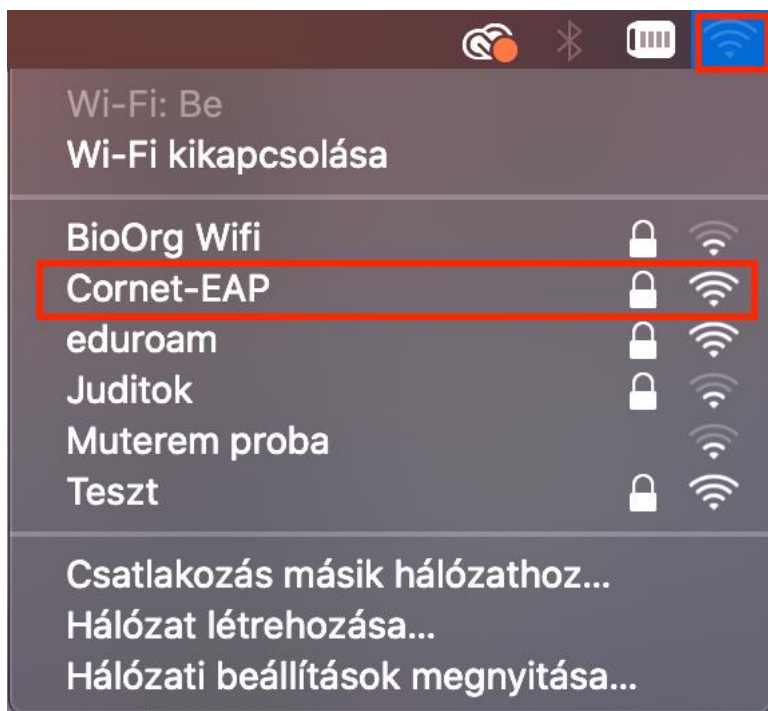


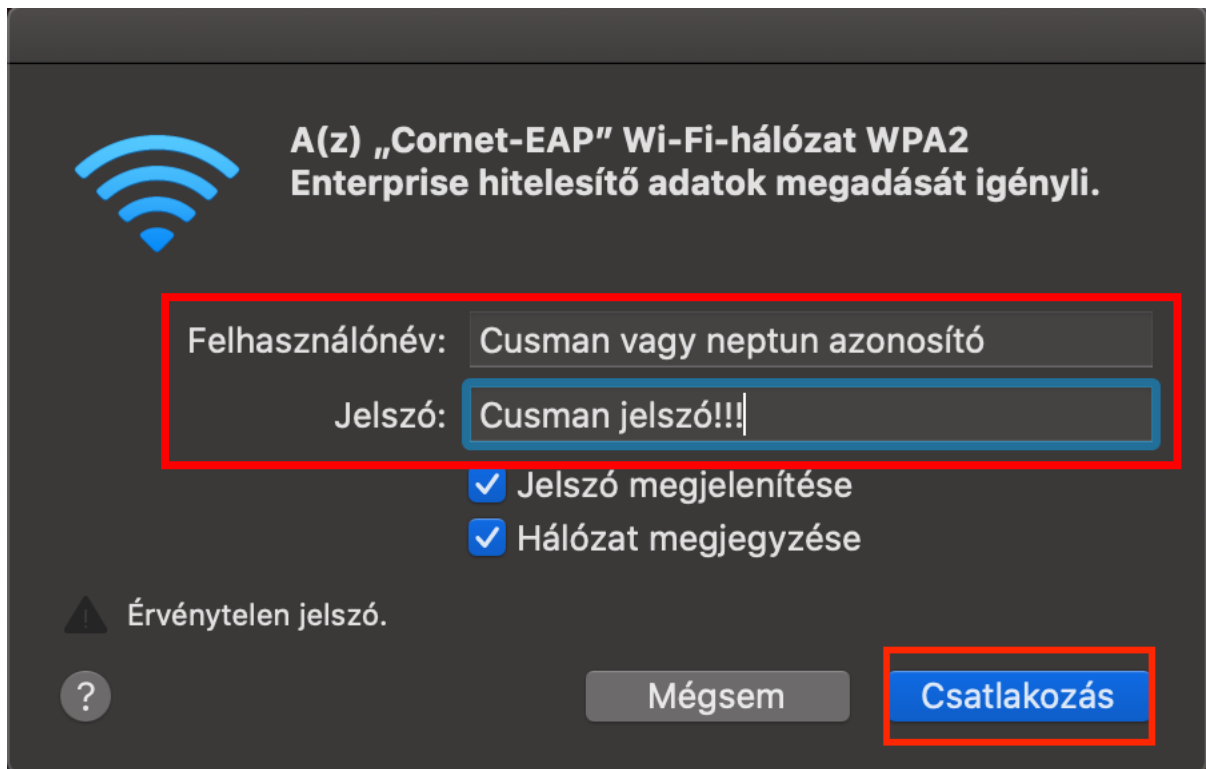
Cornet-EAP beállítása MAC számítógépeken

Könnyen csatlakozhat a Cornet-EAP Wi-Fi hálózathoz. Nyissa meg a Wi-Fi hálózatok listáját a jobb felső sarokban lévő Wi-Fi ikonra kattintva. Ha nem lenne bekapcsolva a Wi-Fi, akkor azt is itt teheti meg.

A listából válassza a „Cornet-EAP” Wi-Fi-t.



A megjelenő ablakban adja meg Cusman felhasználói nevét és jelszavát és kattintson a „csatlakozás” gombra és máris használhatja az Egyetemi Wi-Fi hálózatot.



A(z) „Cornet-EAP” Wi-Fi-hálózat WPA2 Enterprise hitelesítő adatok megadását igényli.

Felhasználónév: Cusman vagy neptun azonosító

Jelszó: Cusman jelszó!!!

Jelszó megjelenítése

Hálózat megjegyzése

⚠ Érvénytelen jelszó.

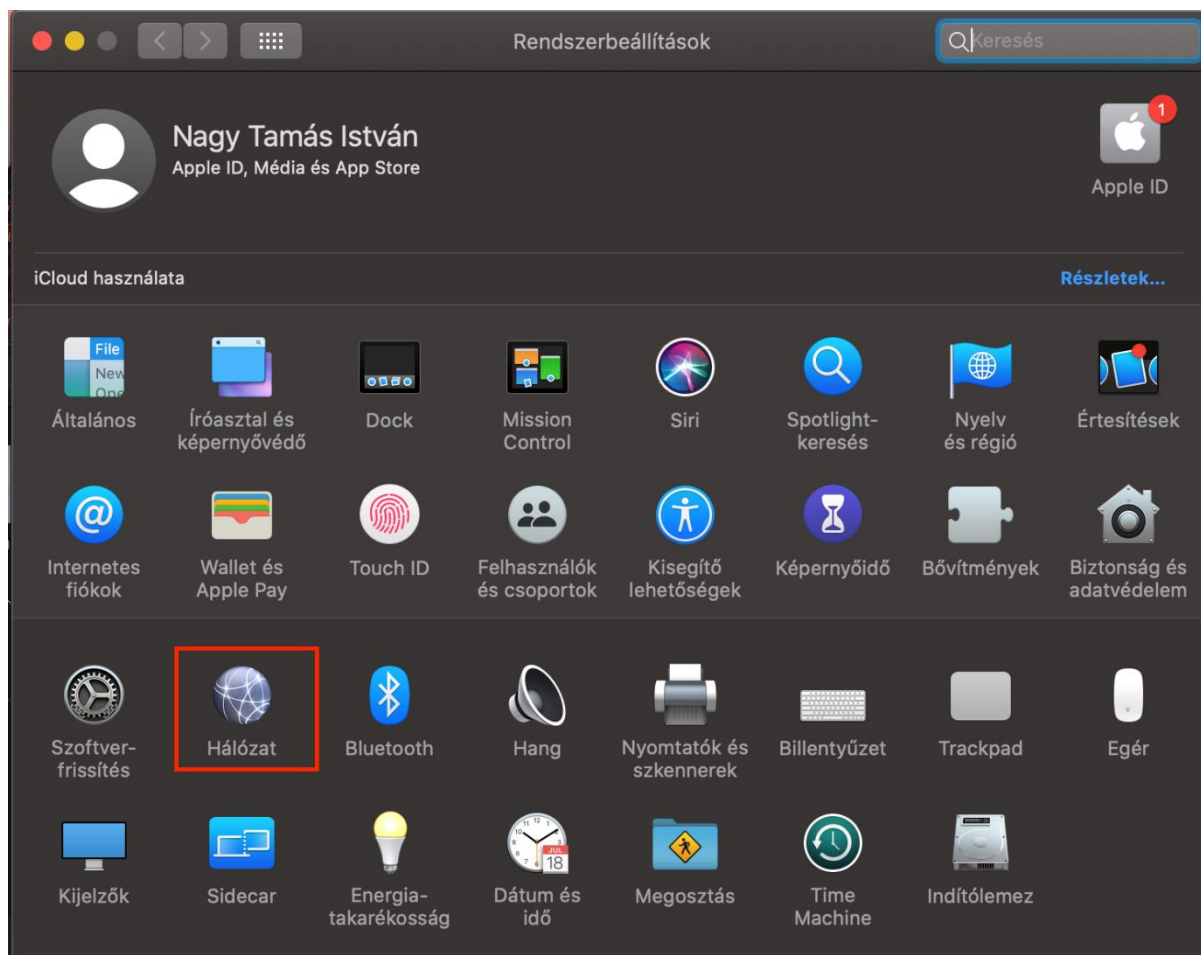
?

Mégsem

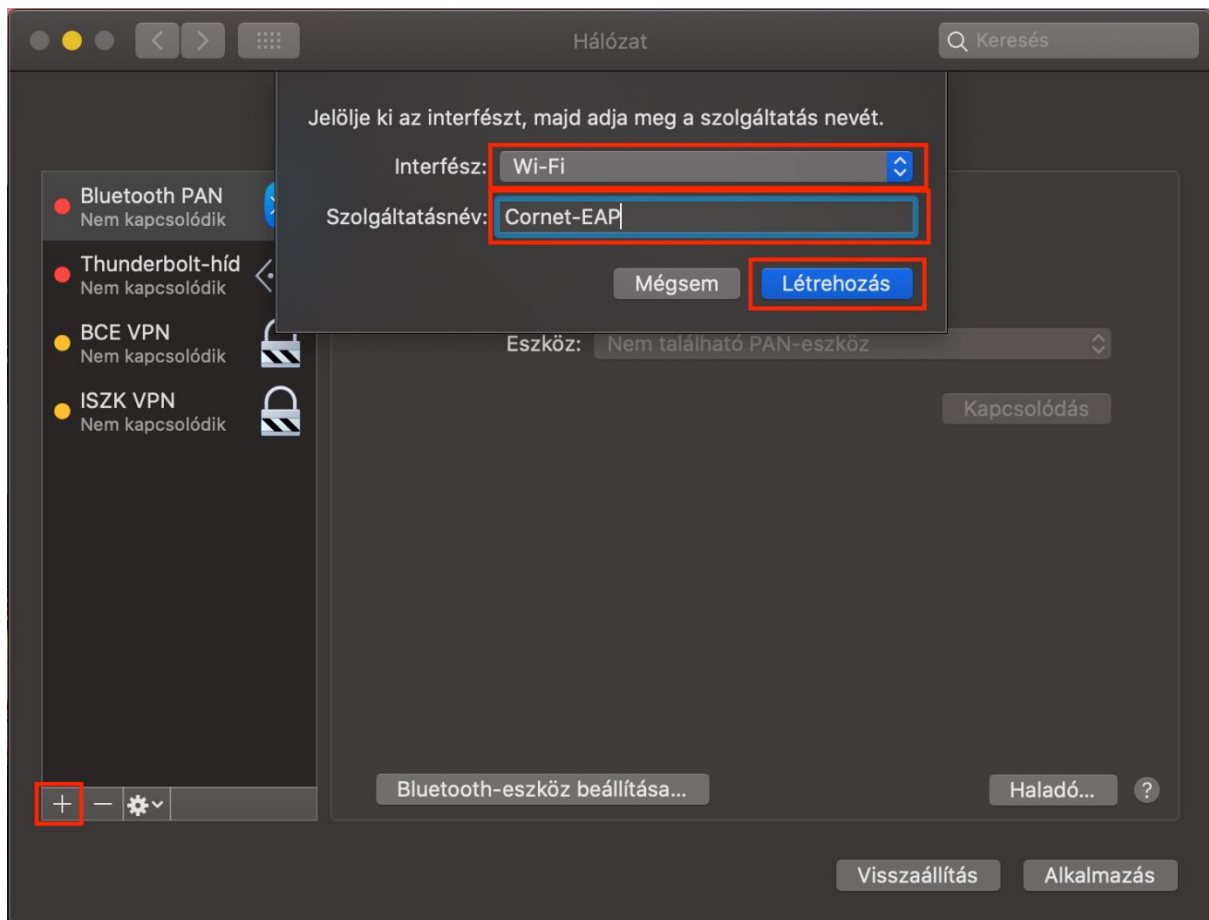
Csatlakozás

Nem sikerült csatlakoznia a hálózathoz?

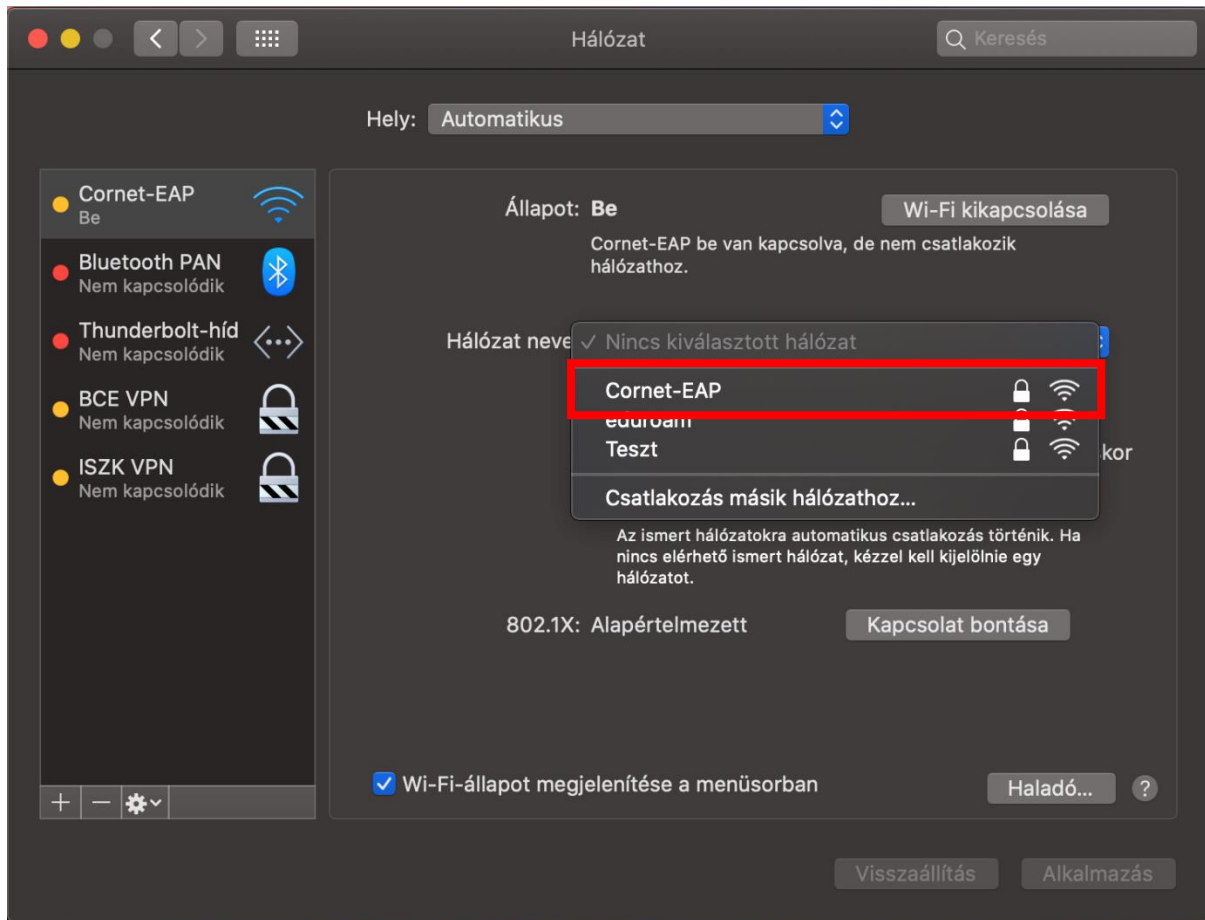
Próbálja meg ezzel a másik módszerrel a csatlakozást. Nyissa meg a „rendszerbeállításokat” (System Preferences) és azon belül válassza a „Hálózatot” (Network).



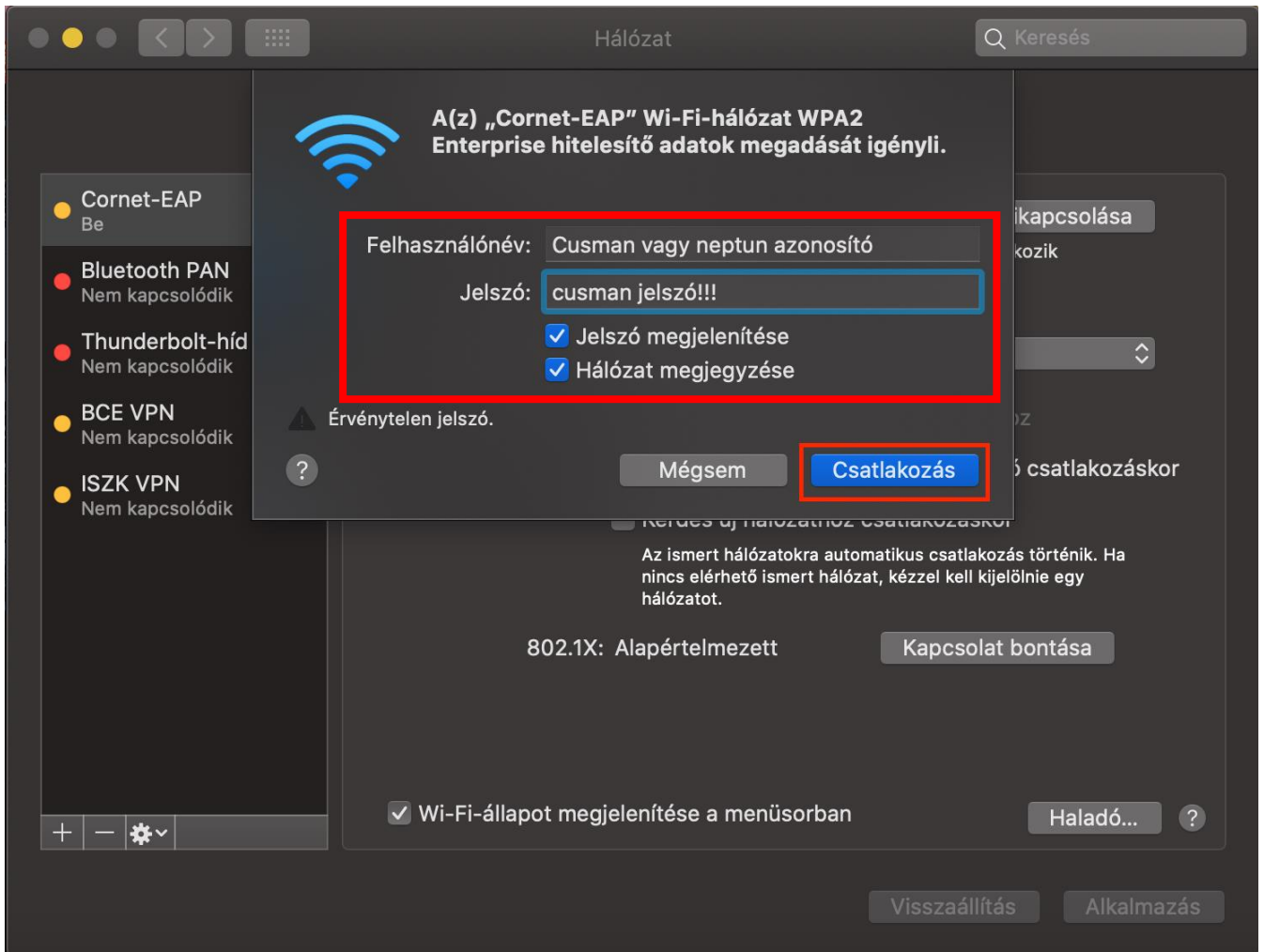
A megjelenő ablakban először kattintson a meglévő kapcsolatok alatti „+” gombra, új hálózat hozzáadásához. A felugró ablakban a legördülő menüben válassza ki a „Wi-Fi”-t és a szolgáltatás nevéhez írja be, hogy „Cornet-EAP”, majd kattintson a „Létrehozás” gombra.



Következő lépésként a „hálózat neve” legördülő menüből válassza ki a „Cornet EAP”-t és kattintson az „Alkalmazás” gombra.



A megjelenő ablakban adja meg csoman felhasználói nevét és csoman jelszavát és kattintson a „csatlakozás” gombra az Egyetemi Wi-Fi hálózathoz csatlakozáshoz.



A sikeres kapcsolódást a bal oldali listában a hálózat neve alatt lehet látni.

